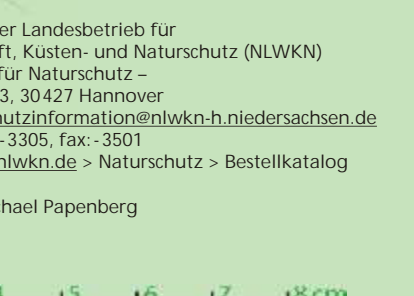
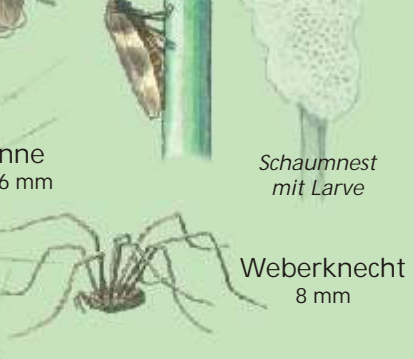
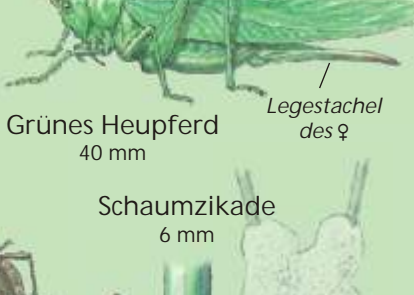
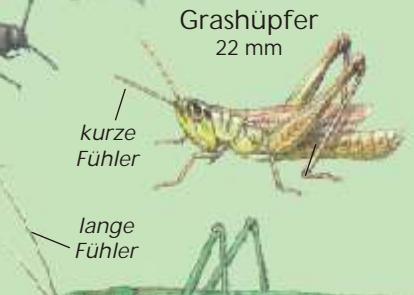
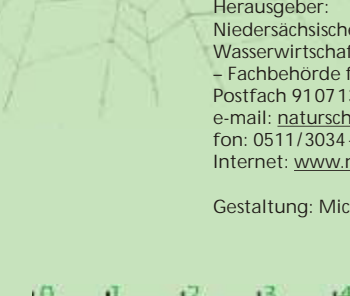
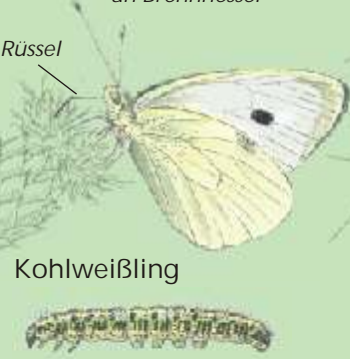




Tiere und Pflanzen
der Wegränder
erleben und erkennen

Blühende Raine: natürlich voller Leben

Wiesenflockenblume, Kleiner Fuchs, Ackerhummel



schlanke
Gestalt

steht
„rüttelnd“
in der Luft

Turmfalke
38 cm

Stieglitz / Distelfink
13 cm

Feldsperling
14 cm

Goldammer
16 cm

singt im Flug

Feldlerche
19 cm

langer Sporn

Rote Wegschnecke
bis 15 cm

Bänderschnecke
Ø 2,5 cm

Weinbergschnecke
Ø 5 cm

Fühler
mit Auge

Rebhuhn
30 cm

dunkler
Bauchfleck

Zauneidechse
bis 20 cm

Erdkröte
♀ bis 15 cm, ♂ bis 8 cm

Bläuling

Raupe frisst an Klee u. a.

Kleiner Fuchs

an Brennnessel

an Gräsern

Schachbrett-
falter

Blindschleiche
bis 50 cm
(keine Schlange)

♀

Tagpfauenauge

Stacheln

an Brennnessel

Rüssel

Kohlweißling

an Kohl, Kapuzinerkresse u. a.

Aurorafalter

an Wiesenschau-
kraut u. a.

Erdhummel
18 mm

schnellt aus der
Rückenlage
empor

Schwebfliege
11 mm

Schnellkäfer
9 mm

Schmalbock
20 mm

kurze
Fühler

Grashüpfer
22 mm

lange
Fühler

Weichkäfer
10 mm,
häufig auf
Dolden-
blüten

Grünes Heupferd
40 mm

Legestachel
des ♀

Schaumzikade
6 mm

Leder-
wanze
15 mm

Kreuzspinne
♀ 17 mm, ♂ 6 mm

Schaumnest
mit Larve

Weberknecht
8 mm

Herausgeber:
Niedersächsischer Landesbetrieb für
Wasserwirtschaft, Küsten- und Naturschutz (NLWKN)
– Fachbehörde für Naturschutz –
Postfach 910713, 30427 Hannover
e-mail: naturschutzinformation@nlwkn-h.niedersachsen.de
fon: 0511/3034-3305, fax: - 3501
Internet: www.nlwkn.de > Naturschutz > Bestellkatalog

Gestaltung: Michael Papenberg



Gehen Sie auf Entdeckungstour!

Bunt blühende Weg- und Feldraine sind schön anzuschauen. Noch mehr Spaß macht es, wenn man die Namen der Pflanzen- und Tierarten kennt. Erst dann weiß man, was man gesehen hat. Vergleichen Sie die Arten, die Sie sehen, mit den Abbildungen in diesem Faltblatt. Nicht alle Arten werden Sie überall finden. Aber Sie werden staunen, wie viele der abgebildeten rund 60 Arten Sie im Laufe der Zeit kennen lernen werden.
Ein Tipp: Nehmen Sie Lupe und Fernglas mit auf Ihre Entdeckungstour. Dann können Sie die Schönheit der Arten ganz nah erleben.

Erklärungen zu den Bildlegenden:
Maße bei Vögeln: Länge Schnabel - Schwanz, Schnecken: Gehäusedurchmesser, Insekten: Körperlänge ohne Fühler, angegeben ist die Futterpflanze der Schmetterlingsraupen, Reptilien: Länge inkl. Schwanz; Pflanzen: Höhe, angegeben ist außerdem die Blütezeit.
♀ = Weibchen ♂ = Männchen



